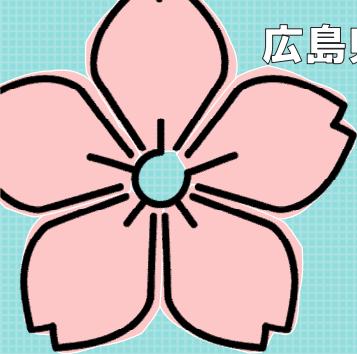


広島県廿日市市



はつかいち

「はつ 廿らつワーケーション」

体験支援補助金



• 最大50万円補助

• 3泊4日~利用

• 宿泊費の1/3

• 移動費の全額

※JR普通運賃準拠

広島県廿日市市で仕事をしながら、観光を体験する際の費用を補助します！！
宿泊費、交通費、レンタカー代、体験コンテンツ代まで幅広く支援！

- アスレチック
- スキー
- 温泉



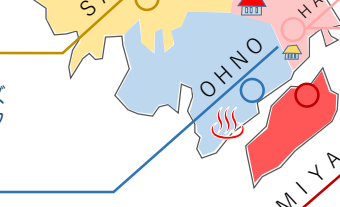
- アーチェリー
- フルーツ狩り
- 温泉



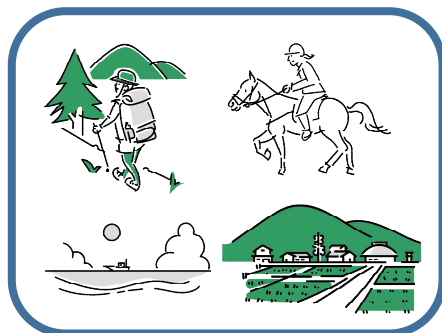
- 洋酒醸造見学
- 木工体験



- クルーズ
- カヤック
- SUP
- 温泉



- 水族館
- もみじ饅頭手焼き体験



詳しくはHPを
ご覧ください！

今こそ、廿日市



#今こそ廿日市

お問い合わせ/提出先

廿日市市新型コロナウイルス感染症
対策産業振興実行委員会
(実行委員会事務局：廿日市市観光課内)
電話：(0829) 30-9141
FAX：(0829) 31-0999
MAIL：kanko@city.hatsukaichi.lg.jp

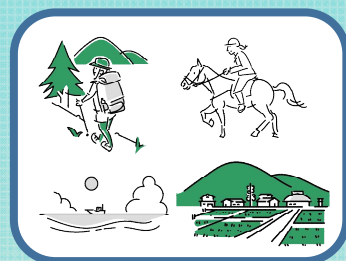


廿日市市は将来に渡って持続可能な観光地として進むべき方向を定め、経済・雇用増大、地域の活性化、ブランド力向上により「住んでよし、訪れてよし」として選ばれる地域を目指しています！



はつがいち「廿らつワーケーション」 体験支援補助金

対象者	全国の法人
概要	3泊4日以上廿日市市に滞在し、テレワーク及び体験型観光を行う
募集期間	令和3年8月2日（月）から令和3年9月30日（木）まで
実施期間	令和3年8月2日（月）から令和4年1月31日（月）まで
利用人数	期間中延べ6名以上
対象経費	宿泊費の1/3、交通費（JR乗車券全額相当、ただし基準額を下回る場合は実績額とする※距離に応じて規定あり）、体験型観光費の全額、市内での移動にかかるレンタカー代の全額、
補助額	1名あたり8万円
補助上限	50万円
注意事項	<ul style="list-style-type: none"> ・事前に利用人数分の旅程等の提出が必要です。 ・補助対象となるワーケーションは全員連続3泊以上とし、事業期間中、1種類以上の体験型観光を行うこと。 ・対象期間中に1社1回のみ利用可能です。 ・SNS等で市内のテレワーク環境や観光体験の魅力を発信すること（※実績報告時に確認させていただきます）。 ・GoToトラベル等の公的宿泊助成制度等との併用は不可。



詳しくはチラシおもて
面掲載のQRコードの
HPにてご確認
ください！

Q&A

- Q1 家族の同伴は可能ですか？
→A 可能ですが補助を受けられるのは従業員のみとなります。
- Q2 社用車または自家用車で移動しても交通費は出ますか？
→A 移動手段にかかわらず距離に応じて規定された交通費を支給します。
- Q3 大阪支店から出発し、東京本店に帰る場合は？
→A 往路、復路のそれぞれの金額を距離に応じた規定から算定します。
- Q4 廿日市市内の宿泊施設であればどの宿を予約してもいいのでしょうか？
→A はい、廿日市宿泊予約サイト“広島はつみみ”のご利用をお勧めします。ただしGOTOキャンペーンなどの割引が適用されている宿泊プランは対象外となりますのでご注意ください。申請時・報告時に宿泊プランの明細を確認させていただきます。
- Q5 補助対象経費に消費税は含まれますか？
→A 含まれません。税抜きで申請して下さい。
- Q6 体験プログラムはどういったものがあるのでしょうか？
→A 情報を集約したサイト“今こそ、廿日市”のリンクからご確認ください。（右QRコードより）

体験観光

はつたびサイト掲載の
【Hatsutabiガイドブック】
をご覧ください↓



はつたび

